
El nostre equip humà



El nostre equip humà

El Banc compta amb un **equip humà capacit, ben preparat i amb diversitat de gènere**. Per a això, són fonamentals dues premisses que regeixen en tot moment la gestió del capital humà del Grup, amb una orientació clara al desenvolupament del talent i la constitució d'un equip de persones cohesionades per una manera de ser i una manera de fer, sempre amb un enfoc cap al compromís i cap al compliment dels estàndards més alts pel que fa a l'**ètica personal i professional**.



Aquest enfoc està orientat a proporcionar el talent que el Banc requereixi utilitzant les capacitats disponibles.

La formació és una eina estratègica pel creixement, consolidació i lideratge de la nostra marca; i el desenvolupament personal i professional dels nostres empleats, una prioritat per la Direcció del Banc.

La formació continuada i la professionalització de l'equip humà BSA han permès consolidar la manera de ser i de fer del Grup al llarg dels darrers anys i demostrar la importància del treball en equip en un món global com l'actual.

Al llarg del 2019 s'han realitzat:

 **+ 6000 h**
de formació

El nostre equip humà es troba format per un total de:

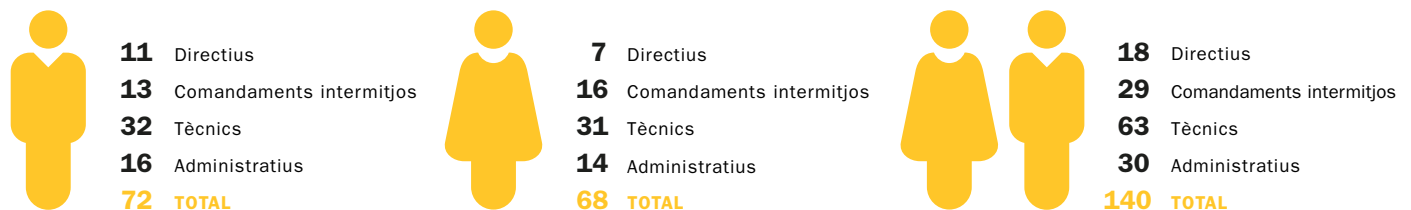
 **140**
persones

El nostre equip humà es troba format per:

 **49%**
gènere femení

 **51%**
gènere masculí

La classificació de la plantilla del Grup per categories i sexes a 31 de desembre de 2019 és la següent:



La classificació per franges d'edat és la següent:

NÚMERO EMPLEATS PER FRANGES D'EDAT



Menors de
31 anys



Entre 31 i
49 anys



Majors de
49 anys



TOTAL

